

Anlage 3

zum Bericht 10389-23547

Fotodokumentation



Bild 1: Gebäudeansicht Heizhaus von Westen.



Bild 2: Gebäudeansicht Garagenkomplex (Südflügel) von Osten.



Bild 3: Gebäudeansicht Garagenkomplex (Nordflügel) von Südwesten.



Bild 4: Innenansicht der Lagerhalle I.



Bild 5: Gebäudeansicht Bürogebäude I von Westen.



Bild 6: Gebäudeansicht Wohnhaus I von Nordwesten.



Bild 7: Gebäudeansicht Wohnhaus II von Nordwesten.



Bild 8: Innenansicht Lagerhalle II.



Bild 9: Gebäudeansicht Bürogebäude II von Süden.



Bild 10: Gebäudeansicht Laube B von Osten.



Bild 11: Gebäudeansicht Laube G von Nordwesten.



Bild 12: Gebäudeansicht Laube V von Westen.

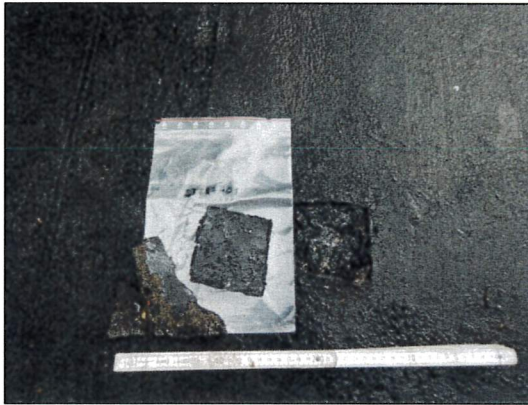


Bild 13: Heizhaus, Dach, Probe 23547-01, Teerpappe mit geringen Asbestgehalten als Dacheindeckung.



Bild 14: Garagenkomplex, Nordflügel, Garage C, Probe 23547-04, Asbestzement-Decke mit Styropor-Dämmauflage.



Bild 15: Lagerhalle I, Raum, Probeöffnung 23547-06, Fußbodenfugen mit asbestfreier Fugenvergussmasse.



Bild 16: Garagenkomplex, Garage F, Probeöffnung 23547-07, Fußboden ohne Dämmstoffe und Isolierpappen.



Bild 17: Bürogebäude I, EG, Raum I (Büro), Probe 23547-17, asbestfreie Teerpappe im Fußboden.



Bild 18: Bürogebäude I, EG, Raum K (Werkstatt), Probe 23547-12, asbestfreie Teerpappe als Horizontalsperre zwischen Betonsockel und Sandwich-Leichtbauplatte.



Bild 19: Bürogebäude I, EG, Raum K (Werkstatt), Probe 23547-13, Fußbodenfugen mit asbestfreier Fugenvergussmasse.



Bild 20: Bürogebäude I, EG, Raum D (Bad), Probeöffnung 23547-14, Fußboden ohne Dämmstoffe und Isolierpappen.



Bild 21: Wohnhaus I, EG, Wohnraum 4, Probe 23547-15, asbestfreie Teerpappe im Fußboden.



Bild 22: Wohnhaus I, EG, Wohnraum 1, Probeöffnung 23547-16, Fußboden ohne Dämmstoffe und Isolierpappen.



Bild 23: Wohnhaus I, Dach, Probe 23547-18, asbestfreie Teerpappe als Dacheindeckung.



Bild 24: Laube C, Dach, Probe 23547-21, Teerpappe mit geringen Asbestgehalten als Dacheindeckung.



Bild 25: Laube C, Küche, Probeöffnung 23547-23, Fußboden ohne Dämmstoffe und Isolierpappen.



Bild 26: Laube G, Wohnraum, Probe 23547-27, Teerpappe mit geringen Asbestgehalten und Mineralwolle als Dämmlage oberhalb ehemaliger Zwischendecke.

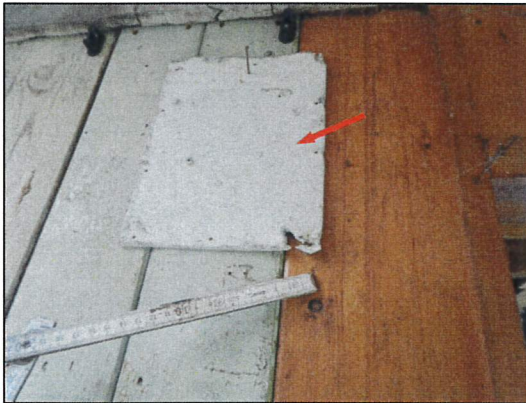


Bild 27: Laube G, Flurbereich, westliche Wand vom Wohnraum, Probe 23547-28, Reste von asbesthaltiger Leichtbauplatte „Sokalit“ als Wandverkleidung.



Bild 28: Laube F, Bad, Probe 23547-29, asbestfreie Teerpappe (oberer und unterer Horizont) im Fußboden.



Bild 29: Laube U, Wohnraum, Probe 23547-35, asbestfreie Teerpappe im Fußboden.



Bild 30: Bürogebäude II, EG, WC 2, Probe 23547-37, Teerpappen mit geringen Asbestgehalten, Asbestzementplattenbruchstücke und Styropor, lose liegend



Bild 31: Lagerhalle II, Raum, Probe 23547-38, Fußbodenfugen mit asbestfreier Fugenvergussmasse.



Bild 32: Bürogebäude II, EG, WC 1, Probe 23547-39, asbestfreie Bitumenpappe im Fußboden.



Bild 33: Bürogebäude II, Dach, Probe 23547-42, asbestfreie Teerpappe als Dacheindeckung.



Bild 34: Wohnhaus II, Dachboden, Probe 23547-43, asbestfreie Teerpappe, Mineralwolle und Plathern (teilweise) als Dämmauflage oberhalb Presspappen-Zwischendecke



Bild 35: Wohnhaus II, EG, WC, Probeöffnung 23547-44, Fußboden ohne Dämmstoffe und Isolierpappen.



Bild 36: Wohnhaus II, EG, Wohnraum 1, Probe 23547-45, Teerpappe mit geringen Asbestgehalten und HWL im Fußboden.

Anlage 3: Fotodokumentation

zum Bericht 10389-23547

Seite 7 von 7



Bild 37: Überdachung ehem. Kellereingang südlich Heizhaus, Probe 23547-46, asbesthaltige Isolierpappe „Ruberoid“ als Dacheindeckung.



Bild 38: Heizhaus, Wand zwischen nördlichen und südlichen Raum, Gipskarton-Leichtbauwand mit Mineralwolle-Kerndämmung.



Bild 39: Bürogebäude I, EG, Raum E (Büro), HWL-Decke mit Mineralwolle-Dämmlage.



Bild 40: Gartensparte, Well-Asbestzement-Zuwegungen teilweise in den Gärten.



Bild 41: Lagerhalle II, Asbestzement-Leichtbauwände (doppelschalig ohne Kerndämmung).



Bild 42: Wohnhaus II, Dachbodenansicht.

Anlage 4

zum Bericht 10389-23547

Probenentnahmeprotokoll

Anlage 4: Probenentnahmeprotokoll

zum Bericht 10389-23547

Seite 1 von 6



Allgemeine Daten

Objekt: B-Plan 50, Prohner Straße, 18435 Stralsund
Datum der Probenentnahme: 21.06.2021 bis 23.06.2021
Probenehmer: Christian Borchardt, Jörg Poltz, Andreas Uecker
Ausführende Firma: RW Umweltberatung GmbH
Probenart: Materialproben
Art der Probenentnahme: manuell, nach visuellem Befund
Probenentnahmegeräte: Fußboden: Stemmhammer
Fugen und sonstige Proben: Hammer, Beitel, Zange
Firma: RW Umweltberatung GmbH
Probenbehälter: Folienbeutel mit Verschluss
Parameter zur Analyse: Asbest, PAK
Analyselabor: RW Umweltberatung GmbH (Asbest)
IUL Vorpommern GmbH (sonstige)

Probenabhängige Daten

Proben- Nr.	Entnahme-Stelle	Foto-Bezug	Profil	Material	Stärke	Farbe	Geruch	Proben	Verwendung
23547-01	Heizhaus, Dach-eindeckung	Anlage 3 Bild 13	1.	Isolierpappe, 2-4 Lagen, besplittet	5 mm	schwarz	Teergeruch	23547-01	Rückstellung
			2.	Dachbeton mit Kleberanhaftungen	n.b.	grau	-	-	-
23547-02	Betonfläche südlich des Heizhauses, Fußboden	-	1.	Beton	30 mm	grau	-	-	-
			2.	Vergussmasse	10 mm	schwarz	Teergeruch	23547-02	lichtmikroskopische Asbest-Analytik
			3.	Beton	n.b.	grau	-	-	-
23547-03	Garagenkomplex, Südflügel, Mauerwerk, Horizontal-sperre	-	1.	Isolierpappe, 1-2 Lagen, besandet	2-4 mm	schwarz	Teergeruch	23547-03	Rückstellung
23547-04	Garagenkomplex, Nordflügel, Garage C, Zwischendecke	Anlage 3 Bild 14	1.	Presspappe (teilweise)	5 mm	braun	-	-	-
			2.	Faserzement	6-7 mm	grau	-	23547-04	lichtmikroskopische Asbest-Analytik
			3.	Styropor-Dämmung	60-120 mm	weiß	-	-	-
23547-05	Lagerhalle I, südliche Außenwand, Horizontal-sperre zwischen Sockel und Sandwich-Leichtbauplatte	-	1.	Isolierpappe, 1-2 Lagen, besandet	10-20 mm	schwarz	Teergeruch	23547-05	Rückstellung
23547-06	Lagerhalle I, Fußboden	Anlage 3 Bild 15	1.	Fugen-Vergussmasse (teilweise)	5 mm	schwarz-grau	-	23547-06	lichtmikroskopische Asbest-Analytik
			2.	Beton	~ 220 mm	grau	-	-	-
			3.	Feldstein	100 mm	grau	-	-	-
			4.	Sand / Kies	n.b.	graubraun	-	-	-

Anlage 4: Probenentnahmeprotokoll

zum Bericht 10389-23547

Seite 2 von 6



Proben- Nr.	Entnahme- Stelle	Foto- Bezug	Profil	Material	Stärke	Farbe	Geruch	Proben	Verwendung
23547-07	Garagen- komplex, Garage F, Fußboden	Anlage 3 Bild 16	1.	Beton	60-80 mm	grau	-	-	-
			2.	Ziegel	120-130 mm	rot-orange	-	-	-
			3.	Sandboden	n.b.	ocker	-	-	-
23547-08	Garagen- komplex, Garage A, Fußboden	-	1.	Beton	270-280 mm	grau	-	-	-
			2.	Sandboden	n.b.	ocker	-	-	-
23547-09	Heizhaus, EG, südlicher Raum, lose liegend	-	1.	Flachdichtung	2-3 mm	grau-grün	-	23547-09	lichtmikros- kopische Asbest- Analytik
23547-10	Bürogebäude I, EG, Raum L (Büro), Fußboden	Anlage 3 Bild 17	1.	Kunststoffbelag	2-3 mm	braun	-	-	-
			2.	Betonestrich mit Kleberanhaftungen	100 mm	grau	-	-	-
			3.	Isolierpappe, 1-2 Lagen, besplittet	1-3 mm	schwarz	Teer- geruch	23547-10	Asbest- (NWG 0,001%) und PAK-Analytik
			4.	Beton mit Kleberanhaftungen	80-90 mm	grau	-	-	-
			5.	Sand / Kies	n.b.	graubraun	-	-	-
23547-11	Bürogebäude I, Dach- eindeckung	-	1.	Isolierpappe, 2-5 Lagen, teilweise besplittet	5-15 mm	schwarz	Teer- geruch	23547-11	Asbest- (NWG 0,001%) und PAK-Analytik
			2.	HWL (verputzt)	30-60 mm	graubraun	-	-	-
23547-12	Bürogebäude I, EG, Raum K (Werkstatt), northwestliche Außenwand, Horizontal- sperre zwischen Sockel und Sandwich- Leichtbauplatte	Anlage 3 Bild 18	1.	Isolierpappe, 1-2 Lagen, besplittet	2-3 mm	schwarz	Teer- geruch	23547-12	Rückstellung
23547-13	Bürogebäude I, EG, Raum K (Werkstatt), Fußboden	Anlage 3 Bild 19	1.	Fugen- Vergussmasse (teilweise)	5-20 mm	schwarz	-	23547-13	lichtmikros- kopische Asbest- Analytik
			2.	Beton	140-160 mm	grau	-	-	-
			3.	Sand / Kies	n.b.	ocker	-	-	-
23547-14	Bürogebäude I, EG, Raum D (Bad), Fußboden	Anlage 3 Bild 20	1.	Fliese	10 mm	rot	-	-	-
			2.	Fliesenkleber	2-3 mm	grau	-	-	-
			3.	Betonestrich	90-100 mm	grau	-	-	-
			4.	Beton	80-90 mm	grau	-	-	-
			5.	Sand- / Erdboden	n.b.	ocker	-	-	-
23547-15	Wohnhaus I, EG, Wohnraum 4, Fußboden	Anlage 3 Bild 21	1.	Kunststoffbelag	2-3 mm	braun	-	-	-
			2.	Kleber	1 mm	weiß	-	-	-
			3.	Fliese	10 mm	rot	-	-	-
			4.	Fliesenkleber	1-2 mm	grau	-	-	-
			5.	Betonestrich mit Kleberanhaftungen	70-80 mm	grau	-	-	-
			6.	Isolierpappe, 2-3 Lagen, unbesplittet	3-4 mm	schwarz	Teer- geruch	23547-15	Asbest- (NWG 0,001%) und PAK-Analytik
			7.	Beton mit Kleberanhaftungen	20-30 mm	grau	-	-	-
			8.	Sand / Kies	n.b.	graubraun	-	-	-

Anlage 4: Probenentnahmeprotokoll

zum Bericht 10389-23547

Seite 3 von 6



Proben- Nr.	Entnahme-Stelle	Foto-Bezug	Profil	Material	Stärke	Farbe	Geruch	Proben	Verwendung
23547-16	Wohnhaus I, EG, Wohnraum 1, Fußboden	Anlage 3 Bild 22	1.	Kunststoffbelag	2-3 mm	grau	-	-	-
			2.	Spanplatte	30 mm	braun	-	-	-
			3.	Kunststoffbelag	2-3 mm	grau	-	-	-
			4.	Holzschalung	30 mm	braun	-	-	-
			5.	Hohlraum / Ziegelstützen (teilweise)	~ 80 mm	- / rot	-	-	-
			6.	Sand / Kies	n.b.	ocker	-	-	-
23547-17	Wohnhaus I, EG, Flur, Fußboden	-	1.	Fliese	10 mm	weiß	-	-	-
			2.	Fliesenkleber	8-9 mm	grau	-	-	-
			3.	Betonestrich mit Kleberanhaftungen	100-110 mm	grau	-	-	-
			4.	Isolierpappe, 2-3 Lagen, teilweise besandet	2-4 mm	schwarz	Teergeruch	23547-17	Asbest-(NWG 0,001%) und PAK-Analytik
			5.	Beton mit Kleberanhaftungen	60-70 mm	grau	-	-	-
			6.	Sand / Kies	n.b.	ocker	-	-	-
23547-18	Wohnhaus I, Dach-eindeckung	Anlage 3 Bild 23	1.	Isolierpappe, 3-5 Lagen, teilweise besplittet	10-15 mm	schwarz	Teergeruch	23547-18	Rückstellung
			2.	Holzschalung mit Kleberanhaftungen	n.b.	braun	-	-	-
23547-19	Lagerhalle II, südliche Außenwand, Horizontal-sperre zwischen Sockel und Sandwich-Leichtbauplatte	-	1.	Isolierpappe, 1-2 Lagen, besplittet	2-3 mm	schwarz	Teergeruch	23547-19	Rückstellung
23547-20	Laube C, Wohnraum, Decke	-	1.	Isolierpappen-Reste an Unterkante der Holz-Dachschalung genagelt	1-2 mm	schwarz	Teergeruch	23547-20	Rückstellung
23547-21	Laube C, Dach-eindeckung	Anlage 3 Bild 24	1.	Isolierpappe, 5-6 Lagen, besplittet	20-25 mm	schwarz	Teergeruch	23547-21	Asbest-(NWG 0,001%) und PAK-Analytik
			2.	Holzschalung mit Kleberanhaftungen	n.b.	braun	-	-	-
23547-22	Laube A, Wohnraum, Fußboden	-	1.	Beton	20-30 mm	grau	-	-	-
			2.	Sand	55 mm	ocker	-	-	-
			3.	Sand- / Lehm- / Erdboden	n.b.	braun	-	-	-
23547-23	Laube C, Küche, Fußboden	Anlage 3 Bild 25	1.	Beton	100 mm	grau	-	-	-
			2.	Plastikfolie, 2 Lagen	1 mm	schwarz	-	-	-
			3.	Beton	60 mm	grau	-	-	-
			4.	Sand- / Lehm- / Erdboden	n.b.	braun	-	-	-
23547-24	Laube B, Dach-eindeckung	-	1.	Isolierpappe, 4-5 Lagen, besplittet	15-20 mm	schwarz	Teergeruch	23547-24	Asbest-(NWG 0,001%) und PAK-Analytik
			2.	Holzschalung mit Kleberanhaftungen	n.b.	braun	-	-	-
23547-25	Laube B, Mauerwerk, Horizontal-sperre	-	1.	Isolierpappe, 1-2 Lagen, besplittet	2-4 mm	schwarz	Teergeruch	23547-25	Rückstellung

Anlage 4: Probenentnahmeprotokoll

zum Bericht 10389-23547

Seite 4 von 6



Proben- Nr.	Entnahme-Stelle	Foto-Bezug	Profil	Material	Stärke	Farbe	Geruch	Proben	Verwendung		
23547-26	Laube D, Dach-eindeckung	-	1.	Isolierpappe, 3-5 Lagen, besplittet	10-15 mm	schwarz	Teergeruch	23547-26	Asbest-(NWG 0,001%) und PAK-Analytik		
			2.	Holzschalung mit Kleberanhaftungen	n.b.	braun	-				
23547-27	Laube G, Wohnraum, Decke	Anlage 3 Bild 26	1.	Holzkonstruktion	30 mm	braun	-	23547-27	Rückstellung		
			2.	Isolierpappe, 1-2 Lagen, unbesplittet	1-2 mm	schwarz	Teergeruch				
			3.	Mineralwolle	50-100 mm	gelbbraun	-				
23547-28	Laube G, Flurbereich, westliche Wand vom Wohnraum, Wandverkleidung	Anlage 3 Bild 27	1.	Leichtbauplatte (teilweise) an Wand genagelt	8-10 mm	grau-weiß	-	23547-28	Asbest-Analytik (NWG 1%)		
			2.	Farbanstrich (teilweise)	< 1 mm	grün	-				
			3.	Holzschalung	n.b.	braun	-				
23547-29	Laube F, Bad, Fußboden	Anlage 3 Bild 28	1.	Fliesen	8-10 mm	grau	-	23547-29-01	Asbest-(NWG 0,001%) und PAK-Analytik		
			2.	Fliesenkleber	12-15 mm	grau	-				
			3.	Betonestrich mit Kleberanhaftungen	120-130 mm	grau	-				
			4.	Isolierpappe, 1-2 Lagen, besplittet	1-2 mm	schwarz	Teergeruch				
			5.	Beton mit Kleberanhaftungen	~ 90 mm	grau	-				
			6.	Sand / Kies	~ 160 mm	grau	-				
			7.	Isolierpappe, 1-2 Lagen, besandet	1-2 mm	schwarz	Teergeruch			23547-29-02	Asbest-(NWG 0,001%) und PAK-Analytik
			8.	Erdboden	n.b.	braun	-				
23547-30	Laube F, Wohnraum, Fußboden	-	1.	Teppich	5-7 mm	blau	-	-	-		
			2.	Beton	80-100 mm	grau	-				
			3.	Sand / Kies	~ 50 mm	grau	-				
			4.	Plastikfolie	< 1 mm	grau-grün	-				
			5.	Sand- / Erdboden	n.b.	braun	-				
23547-31	Laube L, Dach-eindeckung	-	1.	Isolierpappe, 5-7 Lagen, besplittet	15-20 mm	schwarz	Teergeruch	23547-31	Asbest-(NWG 0,001%) und PAK-Analytik		
			2.	Farbanstrich	< 1 mm	grau-grün	-				
			3.	Holzschalung mit Kleberanhaftungen	n.b.	braun	-				
23547-32	Laube N, Lager, Fußboden	-	1.	Kunststoffbelag	2-3 mm	rosa	-	23547-32	Asbest-(NWG 0,001%) und PAK-Analytik		
			2.	Isolierpappe, 1-2 Lagen, besplittet	1-2 mm	schwarz	Teergeruch				
			3.	Beton	n.b.	grau	-				
23547-33	Laube O, Wohnraum, Fußboden	-	1.	Holzschalung	30 mm	braun	-	23547-33	Asbest-(NWG 0,001%) und PAK-Analytik		
			2.	Hohlraum / Holzkonstruktion	80 mm	- / braun	-				
			3.	Isolierpappe, 1-2 Lagen, besplittet	1-2 mm	schwarz	Teergeruch				
			4.	Beton	n.b.	grau	-				
23547-34	Gewächshaus, nördlich von Laube P, Horizontal-sperre	-	1.	Isolierpappe, 1-2 Lagen, besplittet	2-3 mm	schwarz	Teergeruch	23547-34	Rückstellung		

Anlage 4: Probenentnahmeprotokoll

zum Bericht 10389-23547

Seite 5 von 6



Proben- Nr.	Entnahme-Stelle	Foto-Bezug	Profil	Material	Stärke	Farbe	Geruch	Proben	Verwendung
23547-35	Laube U, Wohnraum, Fußboden	Anlage 3 Bild 29	1.	Fliese	7-8 mm	grau	-	-	-
			2.	Fliesenkleber	3-4 mm	grau	-	-	-
			3.	Betonestrich	~ 50 mm	grau	-	-	-
			4.	Kies	~ 20 mm	grau	-	-	-
			5.	Isolierpappe, 1-2 Lagen, besandet	1-2 mm	schwarz	Teergeruch	23547-35	Asbest-(NWG 0,001%) und PAK-Analytik
			6.	Beton mit Kleberanhaftungen	25-35 mm	grau	-	-	-
			7.	Ziegel	70 mm	rot	-	-	-
			8.	Sand / Kies	n.b.	ocker	-	-	-
23547-36	Schuppen zwischen Laube U und V, Nordseite, Außenwandverkleidung	-	1.	Isolierpappe, 1-2 Lagen, besplittet	1-2 mm	schwarz	Teergeruch	23547-36	Rückstellung
			2.	Holzschalung	n.b.	braun	-	-	-
23547-37	Bürogebäude II, EG, WC 2, lose liegend	Anlage 3 Bild 30	1.	Isolierpappen-Bruchstücke, teilweise besplittet	2-3 mm	schwarz	Teergeruch	23547-37	Rückstellung
23547-38	Lagerhalle II, Raum, Fußboden	Anlage 3 Bild 31	1.	Fugen-Vergussmasse (teilweise)	5-20 mm	schwarz	-	23547-38	lichtmikroskopische Asbest-Analytik
			2.	HWL (teilweise in den Fugen)	~ 20 mm	graubraun	-	-	-
			3.	Beton	180-250 mm	grau	-	-	-
			4.	Sandboden	n.b.	ocker	-	-	-
23547-39	Bürogebäude II, EG, WC 1, Fußboden	Anlage 3 Bild 32	1.	Betonestrich	35-40 mm	grau	-	-	-
			2.	HWL	30 mm	graubraun	-	-	-
			3.	Betonestrich mit Kleberanhaftungen	15-20 mm	grau	-	-	-
			4.	Isolierpappe, 1-2 Lagen, besplittet	1-2 mm	schwarz	unspezifisch	23547-39	Asbest-(NWG 0,001%) und PAK-Analytik
			5.	Beton mit Kleberanhaftungen	90-105 mm	grau	-	-	-
			6.	Sandboden	n.b.	ocker	-	-	-
23547-40	Bürogebäude II, EG, Büro C, Fußboden	-	1.	Betonestrich	~ 55 mm	grau	-	-	-
			2.	HWL	30 mm	graubraun	-	-	-
			3.	Betonestrich mit Kleberanhaftungen	20 mm	grau	-	-	-
			4.	Isolierpappe, 1-2 Lagen, besplittet	1-2 mm	schwarz	unspezifisch	23547-40	Asbest-(NWG 0,001%) und PAK-Analytik
			5.	Beton mit Kleberanhaftungen	50-80 mm	grau	-	-	-
			6.	Sandboden	n.b.	ocker	-	-	-
23547-41	Bürogebäude II, EG, Werkstatt 1, Fußboden	-	1.	Betonestrich mit Kleberanhaftungen	105 mm	grau	-	-	-
			2.	Isolierpappe, 1-2 Lagen, besandet	1-2 mm	schwarz	unspezifisch	23547-41	Asbest-(NWG 0,001%) und PAK-Analytik
			3.	Beton mit Kleberanhaftungen	45-60 mm	grau	-	-	-
			4.	Sandboden	n.b.	ocker	-	-	-

Anlage 4: Probenentnahmeprotokoll

zum Bericht 10389-23547

Seite 6 von 6



Proben- Nr.	Entnahme-Stelle	Foto-Bezug	Profil	Material	Stärke	Farbe	Geruch	Proben	Verwendung
23547-42	Bürogebäude II, Dach-eindeckung	Anlage 3 Bild 33	1.	Isolierpappe, 3-4 Lagen, besplittet	10-15 mm	schwarz	Teergeruch	23547-42	Asbest-(NWG 0,001%) und PAK-Analytik
			2.	Holzschalung mit Kleberanhaftungen	n.b.	braun	-	-	-
23547-43	Wohnhaus II, Dachboden, Dämmauflage	Anlage 3 Bild 34	1.	Mineralwolle	50-200 mm	gelbbraun	-	-	-
			2.	Isolierpappe, 2-3 Lagen, unbesplittet	2-3 mm	schwarz	Teergeruch	23547-43-02	Asbest-(NWG 0,001%) und PAK-Analytik
			3.	Piatherm-Dämmung	30-40 mm	weiß	-	23547-43-01	Rückstellung
			4.	Presspappen-Decke auf Holzkonstruktion	5 mm	braun	-	-	-
23547-44	Wohnhaus II, EG, WC, Fußboden	Anlage 3 Bild 35	1.	Fliese	6-8 mm	gelb	-	-	-
			2.	Fliesenkleber	3-6 mm	grau	-	-	-
			3.	Betonestrich	~ 70 mm	grau	-	-	-
			4.	Beton	~ 110 mm	grau	-	-	-
			5.	Sandboden	n.b.	ocker	-	-	-
23547-45	Wohnhaus II, EG, Wohnraum 1, Fußboden	Anlage 3 Bild 36	1.	Kleber / Ausgleichsmasse	1-2 mm	hellgrau	-	-	-
			2.	Betonestrich	35-40 mm	grau	-	-	-
			3.	HWL mit Kleberanhaftungen	30-40 mm	graubraun	-	-	-
			4.	Isolierpappe, 1-2 Lagen, besplittet	1-2 mm	schwarz	Teergeruch	23547-45	Rückstellung
			5.	Beton mit Kleberanhaftungen	95-100 mm	grau	-	-	-
			6.	Sandboden	n.b.	ocker	-	-	-
23547-46	Überdachung ehem. Kellereingang südlich Heizhaus, Dach-eindeckung	Anlage 3 Bild 37	1.	Isolierpappe, 4-5 Lagen, besplittet	10-15 mm	schwarz	unspezifisch	23547-46	Asbest-Analytik (NWG 1%)
			2.	Holzschalung mit Kleberanhaftungen	n.b.	braun	-	-	-